



Fitting Instructions

TOWBAR TY125A
For Toyota Corolla 3 and 5 door
Hatchback (2002 -)

MATERIALS

A	1	Cross Bar with European facing 94/20/EC – A50 - 1
C	1	Side Arm left hand
D	1	Side Arm right hand
E	4	M12 x 30mm x 1.75 Bolts, Nuts and Lock Washers
F	2	Captive Bolts
G	4	M12 x 30mm x 1.25 Bolts, Flat Washers (30mm OD) and Lock Washers
H	2	M12 x 1.75 Nuts, Flat Washers (30mm OD) and Lock Washers
CB	2	M16 x 50mm x 2.00 Coupling Bolts, Nuts, Lock Washers

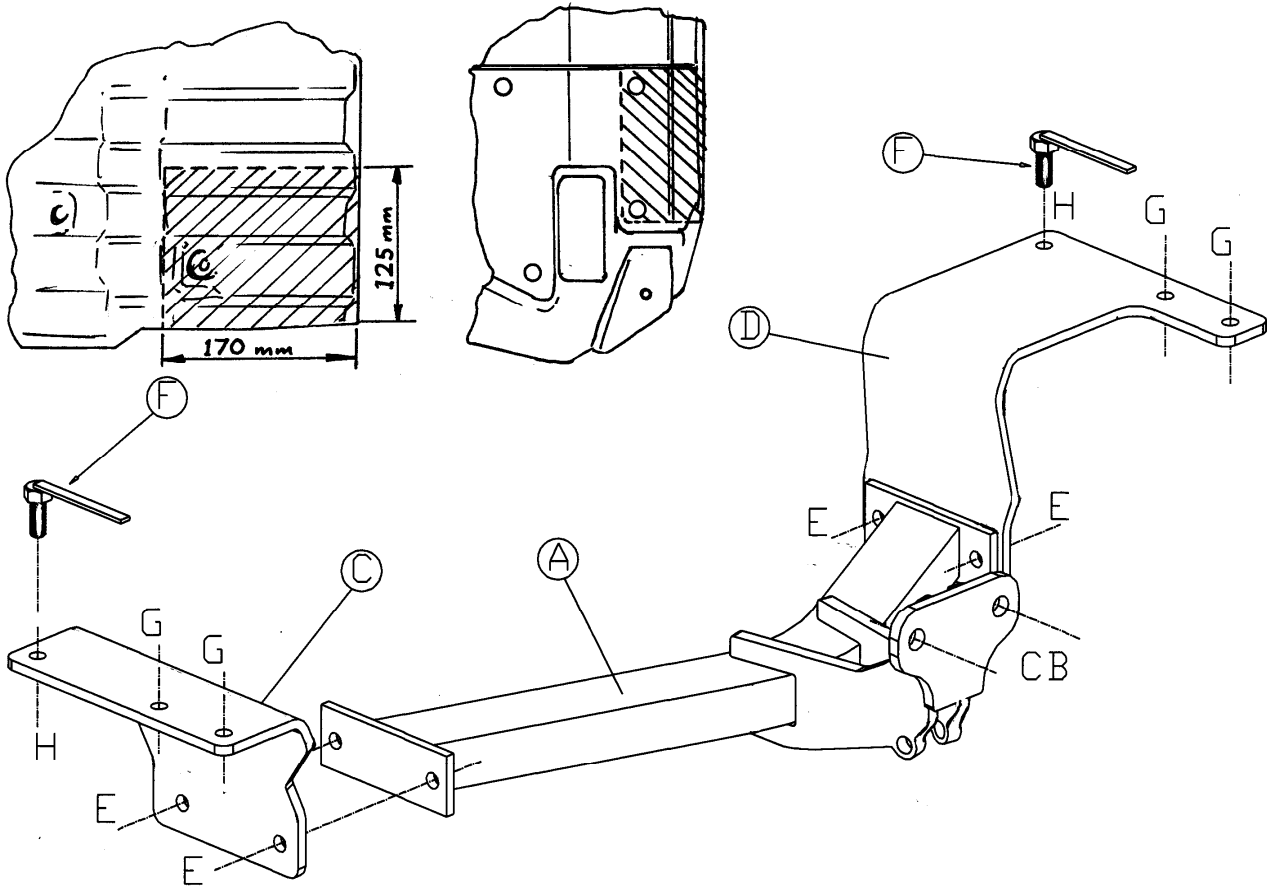
FITTING

1. Remove the plastic under tray and towing eye on the left hand side, retaining the towing eye and trimming the under tray as shown.
2. Lower the rearmost exhaust silencer, remove the heat shield and trim as shown.
3. Insert Captive Bolts (F) into the chassis through the large existing access hole, if necessary enlarge the access hole.
4. Loosely attach Side Arms (C) and (D) using Bolts (G) and Nuts (H).
5. Attach Cross Bar (A) to Side Arms (C and D) using Bolts (E). Finally tighten all bolts and refit the plastic under tray, exhaust heat shield and exhaust.

Note: This towbar must be used with either a Witter Towball (part number Z1) or Class A50-1 or A50-X towball dimensionally conforming to A50-1 with a 'D' and 'S' value greater than or equal to that of the towbar.

Please refer to the vehicle specification for the trailer weight and nose limits, which **must be observed**.

Recommended torque settings: M8 - 27Nm, M10 - 53 Nm, M12 - 95 Nm, M14 - 150 Nm, M16 - 214 Nm



W0001TY125A-FIT\$011105090000



Notice de montage

ATTELAGE TY125
Pour la Toyota Corolla Verso
3 et 5 portes (2002 -)

MATERIEL

A	1	Traverse conforme à la norme européenne 94/20/EC - A501
C	1	Bras latéral gauche
D	1	Bras latéral droit
E	4	Boulons M12 x 35 mm x 1.25, rondelles frein et rondelles plates (Ø 30mm)
F	2	Boulons intégrés
G	2	Ecrous M12 x 1.75 mm, rondelles frein et rondelles plates (Ø 30mm)
H	4	Boulons M12 x 35mm x 1.75mm, 3 écrous et rondelles frein
CB	2	Boulons d'accouplement M16 x 40mm x 2,00, écrous et rondelles frein

MONTAGE

1. Enlever le plastique sous le plateau et l'anneau de remorquage sur le côté gauche. Couper le carter comme indiqué si dessous.
2. Abaisser le silencieux d'échappement le plus reculé, enlever le bouclier thermique et tailler comme indiqué.
3. Insérez les boulons intégrés (F) dans le châssis par le grand trou d'accès existant, l'élargir au besoin.
4. Attacher sans serrer les bras latéraux (C) et (D) en utilisant les boulons (E) et (G).
5. Fixer la traverse (A) aux bras latéraux (C et D) à l'aide de boulons (H). Enfin, resserrer tous les boulons et réinstaller le carter en plastique, le bouclier thermique d'échappement et l'échappement.

Remarque : Cet attelage doit être utilisé avec une boule de remorquage Witter (référence produit Z1) ou une boule de remorquage Classe A50-1 ou A50-X se conformant dimensionnellement conforme à A50-1 avec une valeur 'D' et 'S' supérieure ou égale à celle de l'attelage.
Veuillez vous reporter aux données techniques du véhicule pour les limites de masse tractable et du poids admis sur la boule, **lesquelles sont à observer.**

Couples de serrage recommandés : M8 - 27Nm, M10 - 53 Nm, M12 - 95 Nm, M14 - 150 Nm, M16 - 214 Nm

