

# TREKHAKEN-ATTELAGES

G.D.W. N.v.

Hoogmolenwegel 23

B-8790 WAREGEM

Tel. 32 (0) 56 60.42.12

Fax 32 (0) 56 60.01.93

**TREKHAAK-ATTELAGES: Mercedes Sprinter gesloten/tôlée N°0303  
met dubbele wielen/avec roues jumelées  
wielbasis/empattement 3550mm**

## Samenstelling

1 trekhaak ref.0303  
1 flensbol 50T  
2 bouten + moeren M16-40  
8 bouten + moeren M12-90  
4 bouten M10-30  
4 rondsels 40-12-4  
4 borgrondsels 10mm  
8 borgrondsels 12mm  
2 borgrondsels 14mm  
2 monteerstukken -e

## Composition

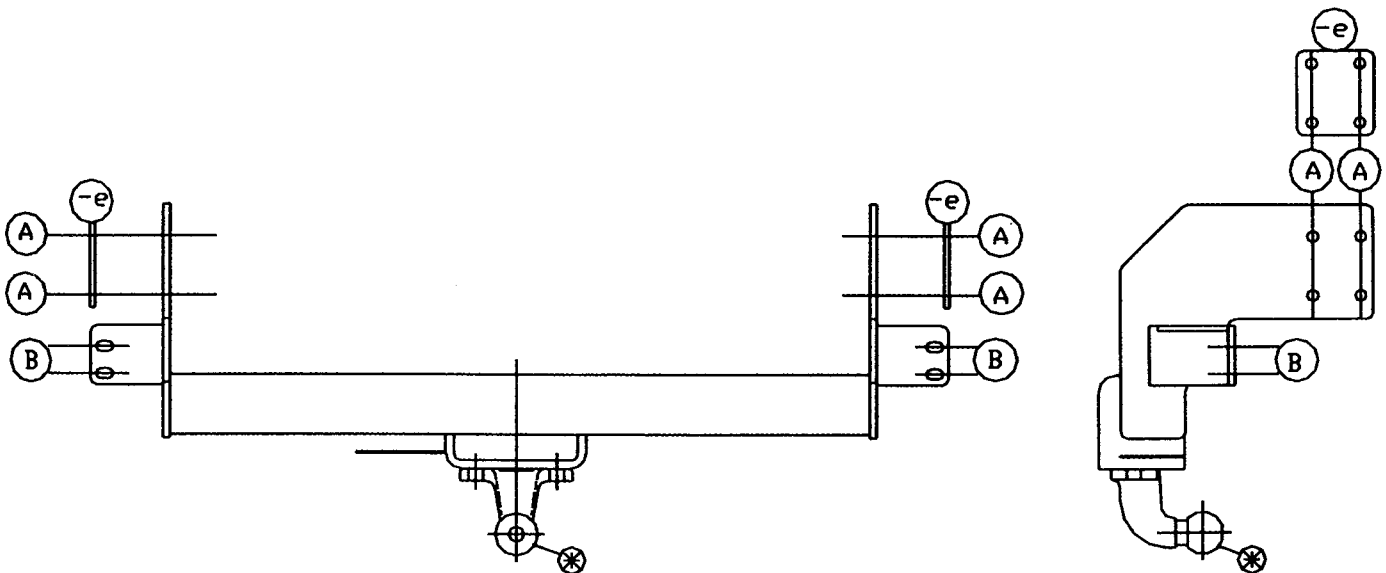
1 attelage ref.0303  
1 boule à bourrelet 50T  
2 boulons + écrous M16-40  
8 boulons + écrous M12-90  
4 boulons M10-30  
4 rondelles 40-12-4  
4 rondelles de sécurité 10mm  
8 rondelles de sécurité 12mm  
2 rondelles de sécurité 14mm  
2 pièces de montage -e



## Montagehandleiding

- 1/ Reservewiel wegnemen. Sleepoog rechts achteraan definitief verwijderen.
- 2/ Trekhaak plaatsen met A tegen de binnenkant chassisbalken passend op de voorziene boringen. Punt B komt tegen de onderkant van de dwarsbalk passend op de met schroefdraad voorziene boringen. Bij A de monteerstukken -e aan de buitenzijde van het chassis plaatsen en de bouten inbrengen, bij punt B de bouten met rondsels inbrengen.  
Alles degelijk aanspannen
- 3/ Monteren van (\*) en degelijk aanspannen, reservewiel terugplaatsen.

## Manuel de montage

- 1/ Enlever la roue de rechange. Enlever définitivement l'anneau de traction en dessous à droite.
- 2/ Mettre l'attelage avec A contre le côté intérieur des poutres de chassis, correspondent avec les trous prévus. B vient contre le dessous de la traverse sur les trous filetés. Au point A mettre les pièces de montage -e contre le côté extérieur des poutres de chassis et monter les boulons. Au point B boulonner les boulons avec les rondelles. Monter (\*) et bien serrer le tout.
- 3/ Replacer la roue de rechange.



N.B. (\*) Standaard uitrustingen (kunnen vervangen worden door originele  aanpasstukken)  
équipements standard (peuvent être remplacés par des pièces d'adaptation d'origine )