



Fitting Instructions

TOWBAR KA42U
For Kia Sorrento
2015-

MATERIALS

A	1	Cross Bar
B	1	Side Bracket
C	1	Side Bracket
D	1	Bumper Support Bracket
E	1	Bumper Support Bracket
F	4	M10 x 35 x 1.25 bolts, lock washers, and Dia30 flat washers
G	3	M12 x 120 x 1.75 bolts, lock washers, Dia30 flat washers, and Nuts
H	4	M12 x 40 x 1.75 bolts, lock washers, and Nuts
J	1	M12 x 120 x 1.75 bolts, lock washers, Special Cage Nut and Cage Nut Carrier Plate
ZE	1	Retractable Electric Plate Kit
ZN	1	Neck Kit

FITTING

1. Lower/remove the spare wheel from under vehicle, see vehicle owner manual.
2. Remove rear bumper:
 - 2.1. Release screws / plastic plugs and user mud flaps if installed from wheel arches.
 - 2.2. Release plastic plugs from left / right bottom edge on bumper.
 - 2.3. Release plastic cover on left side under vehicle.
 - 2.4. Unscrew collision beam fixing screws beside ends of side frames (3 screws on left side and 2 on right side, 14mm wrench)
 - 2.5. Release connector for wires leading to rear bumper, connector is left side under vehicle.
 - 2.6. Release rear light units from vehicle: two nuts under lids from boot side, pull units off and release electric connector from rear side.
 - 2.7. Release two plastic plugs at both rear light unit area.
 - 2.8. Release bumper sides from vehicle starting tips, then pull bumper with collision beam backwards out of vehicle.
3. Remove the collision beam from inside the rear bumper (plastic plugs), release wires also from beam.
4. Lower the exhaust by removing the 3 rearmost rubber hangers. (Note: Leave rearmost rubber attached to the vehicle side bracket.)
5. Loosely assemble Side Brackets (B & C) to each chassis rail using fasteners (F & G)
6. Pre-Assemble the Special Cage Nut (J) to the Cage Nut Carrier Plate using the separate Instruction Sheet.
7. Assemble the remaining long Bolt (J) through the chassis rail and Side Bracket (C) and secure using Special Cage Nut (J) as shown in the image below. Bend the tail of the Cage Nut Carrier Plate to clear the exhaust, as required.
8. Loosely attach Cross Bar (A) and Bumper Support Brackets (D & E) to Side Brackets (B & C) using fasteners (H)
9. Attached the chosen Neck option (ZN) and Retractable Electrical Plate (ZE) to Cross Bar (A) using separate Fitting Instructions.
- 10. Fully Tighten all Fasteners**
11. Refit the Spare Wheel to underside of vehicle.
12. Cut the Bumper to clear the center section of the Cross Bar (A) using the sketch below as a guide. The Lower trim and inner bumper will both need cutting.
13. Relocate sensors that were originally fitted to the bumper collision beam to the Cross Bar (A) using tie-wraps or similar as required.
14. Refit the Bumper to the vehicle, utilizing the securing holes in Bumper Support Brackets (D & E) and existing bumper fasteners.

Recommended torque settings:

Grade 8.8 bolts: M8 - 24Nm, M10 - 52 Nm, M12 - 80 Nm, M14 - 130 Nm, M16 - 200 Nm

Grade 10.9: M12 - 120Nm, M10 - 70Nm, M8 - 35Nm



W0001KA42U-FIT\$011503220000



Notice de Montage

Attelage **KA42U**
Pour Kia Sorrento
2015-

Désignation

A	1	Traverse principale
B	1	Bras latéral gauche
C	1	Bras latéral droit
D	1	Taquet de support de pare-chocs gauche
E	1	Taquet de support de pare-chocs droit
F	4	Boulons M10 x 35 x 1.25, rondelles freins et rondelles plates Ø30
G	3	boulons M12 x 120 x 1.75, écrous, rondelles freins et rondelles plates Ø30
H	4	boulons, M12 x 40 x 1.75 écrous et rondelles freins
J	1	Boulons M12 x 120 x 1.75, rondelles freins, écrous prisonnier Witter et platine de support.
ZE	1	Plaque électrique escamotable
ZN	1	Rotule choisie

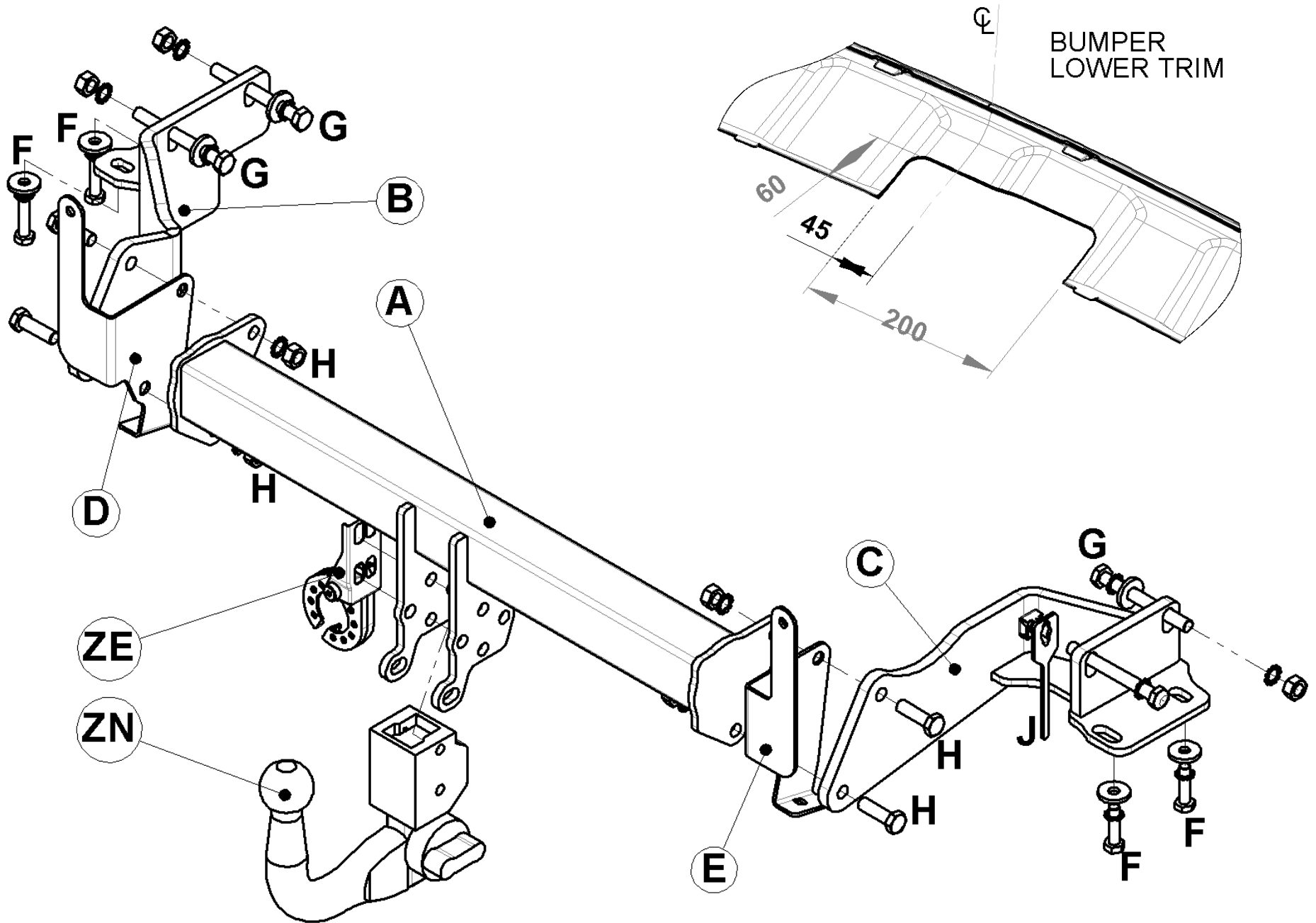
Installation

1. Abaisser la roue de secours.
2. Démonter le pare-chocs:
 - 2.1. Enlever la visserie/agrafes en plastique des pare-boues (si installer).
 - 2.2. Enlever l'agrafe en plastique dans chaque extrémité inférieure du pare-chocs.
 - 2.3. Libérer le carter en plastique gauche.
 - 2.4. Enlever la visserie de la traverse de pare-chocs (3 vis à gauche et 2 à droite)
 - 2.5. Déconnecter le faisceau (coter gauche sous le véhicule).
 - 2.6. Démonter les feux:(deux écrous situer sous le hayon) et déconnecter les.
 - 2.7. Enlever les agrafes en plastique situé sous les feux.
 - 2.8. Déclipser les extrémités du pare-chocs et tirer le vers l'arrière (la traverse de pare-chocs est attaché au pare-chocs).
3. Démonter la traverse de pare-chocs (agrafes en plastique) et enlever le faisceau attaché à la traverse.
4. Abaisser l'échappement en enlevant les 3 cylimblocs arrière. (Remarque: laisser le cylimbloc le plus en arrière sur le véhicule.)
5. Sans serrer, attacher les bras latéraux (B & C) aux longerons à l'aide de la visserie (F & G)
6. Pré-assembler l'écrou prisonnier (J) à la platine de support à l'aide de la notice fournie séparément.
7. Positionner la visserie (J) comme illustré sur les bras latéral (C). Une fois en position, plier la platine de façon à ce qu'elle n'interfère pas avec l'échappement.
8. Sans serrer, attacher la traverse (A) et les supports de pare-chocs (D & E) aux bras latéraux (B & C) à l'aide de la visserie (H)
9. Positionner la rotule choisie (ZN) la plaque de support de prise (ZE) à la traverse principale (A) à l'aide des notices fournis séparément.
- 10. Serrer toutes la visserie au couple de serrage recommandé**
11. Repositionner la roue de secours.
12. Découper le pare-chocs en utilisant le schéma ci-dessous comme guide. Le carter secondaire devra aussi être découpé.
13. Repositionner le faisceau sur la traverse (A) à l'aide de collier de serrage.
14. Repositionner la parechocs et attacher là au support de pare-chocs (D & E) à l'aide de la visserie d'origine.

Couple de serrage recommandée:

Boulons de Classe 8.8: M8 - 24Nm, M10 - 52 Nm, M12 - 80 Nm, M14 - 130 Nm, M16 - 200 Nm

Classe 10.9: M12 – 120Nm, M10 – 70Nm M8- 35Nm



W0001KA42U-FIT\$011503220000