



Fitting Instructions

TOWBAR C48U for
For CITROEN XSARA PICASSO C48Q
2000-2009

MATERIALS

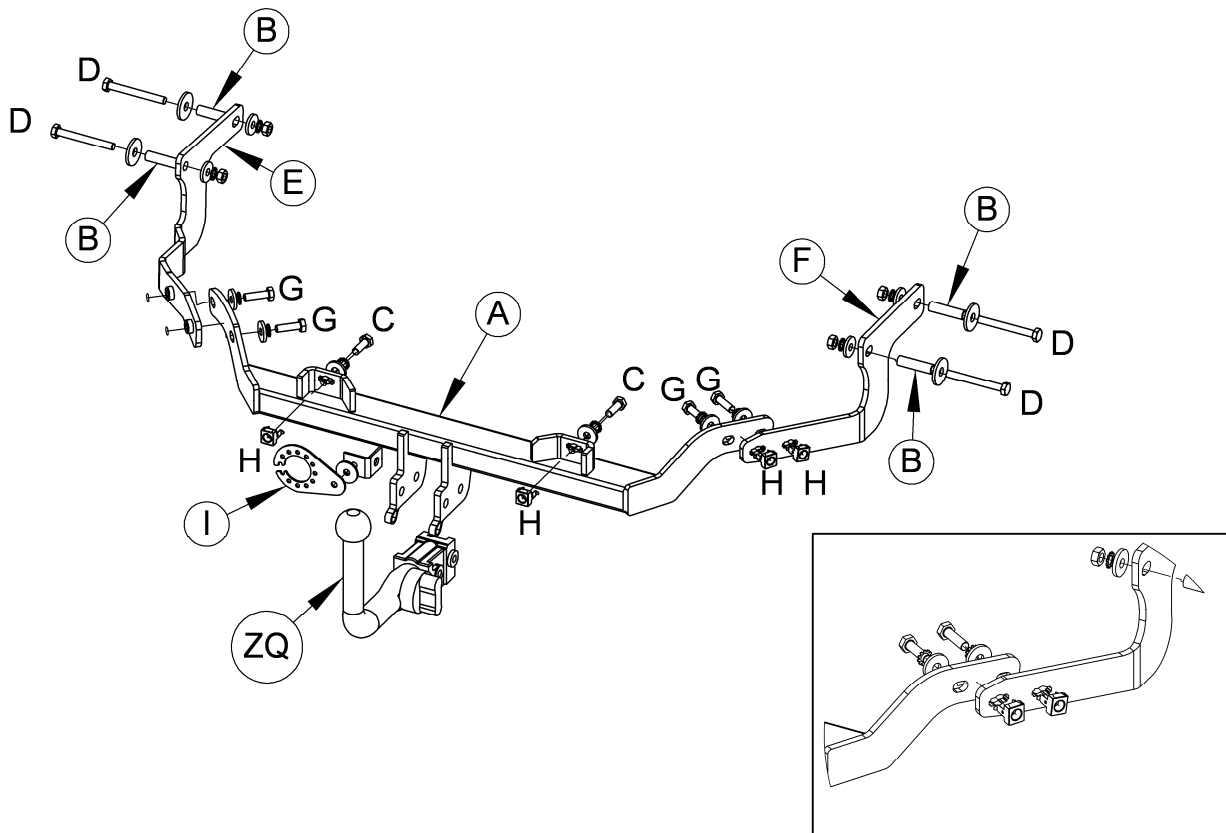
A	1	Cross Bar
B	4	Bushes (14mm O.D. x 54mm Long)
C	2	M10 x 35 x 1.5mm Bolts, Lock Washers and Flat Washers (25mm O.D.)
D	4	M10 x 90 Bolts, Nuts, Lock Washers, Flat Washers (30mm O.D.) and Large Flat Washers (40mm O.D.)
E	1	Left Hand Side Arm
F	1	Right Hand Side Arm
G	4	M10 x 35 x 1.5mm Bolts, Lock Washers and Flat Washers (25mm O.D.)
H	4	Nut Retainers and M10 x 1.5mm Square Nuts.
I	1	Z99 Flip up Electrical plate.

For use with

C48Q Detachable neck option – ZQ2030. Please refer to ZQ fitting instructions for installation

FITTING

1. Remove spare wheel. Lower rear exhaust hanger. Insert Bushes (**B**) into frame from outside faces.
2. Insert captive fasteners (**H**) into side arms **as per Fastener diagrams**.
3. Loosely attach Side Arms (**E**) and (**F**) using Bolts (**D**).
4. Insert captive fasteners (**H**) onto top of crossbar (**A**) and fit to rear panel mountings using Bolts (**C**). **Note:** It is advisory to open up rear panel mounts for Bolts (**C**). Attach Cross Bar (**A**) to Side Arms (**E**) and (**F**) using Bolts (**G**).
5. Attach preferred Neck option and rise to its highest position, fit **Z99** electrical plate and tighten all bolts. Re-mount exhaust hanger and spare wheel.



Recommended torque settings: Grade 8.8 bolts: M10 - 52 Nm, M12 - 80 Nm.



W0001C48-FIT\$010911170000

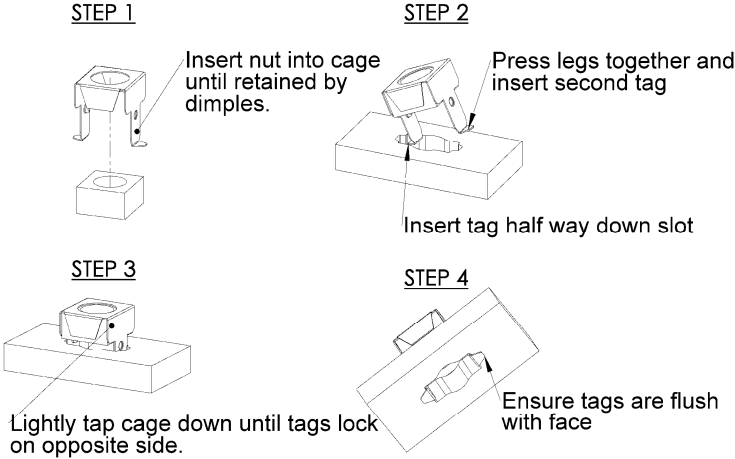


Special cage nut installation guide

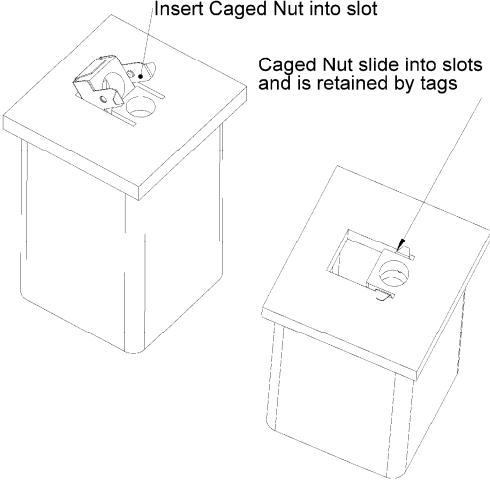
Caution: The special cage nut retainers are designed to fail if over torqued, protecting threaded nut from damage.

DO NOT OVER TORQUE –M12 BOLTS = 80Nm, M10 BOLTS = 52Nm.

Inserting Caged Nut into open hole (e.g. sidearm)



Inserting Caged Nut into closed hole (e.g. end of cross tube)





Notice de Montage

Attelage
Pour CITROEN XSARA PICASSO C48U
2000-2009

Désignation

A	1	Traverse principale conforme à la norme Européenne 94/20/EC A50-1
B	4	Entretoises (Ø14mm O.D. x 54mm Longue)
C	2	Boulons M10 x 35 x 1.5mm, rondelles frein et rondelles plates (Ø 25mm.)
D	4	Boulons M10 x 90, écrous, rondelles frein, rondelles plates (Ø 30mm.) et grande rondelles plates (Ø 40mm.)
E	1	Bras latéral gauche.
F	1	Bras latéral droit
G	4	Boulons M10 x 35 x 1.5mm, rondelles frein et rondelles plates (Ø 25mm.)
H	4	Ecrous prisonniers carrés spéciaux M10 x1.5.
I	1	Plaque électrique escamotable Z99.

Pour utiliser pour

VW64Q Rotule démontable sans outil – ZQ2030. Référez vous à la notice de montage ZQ pour l'installation.

Montage

1. Enlever provisoirement la roue de secours. Abaisser le silencieux. Insérer les entretoises (**B**) dans les longerons depuis l'extérieur du véhicule.
2. Insérer les écrous prisonniers (**H**) dans les bras latéraux comme indiqué ci-dessous.
3. Attacher sans serrer les bras latéraux (**E**) et (**F**) en utilisant la visserie (**D**).
4. Attacher sans serrer la traverse principale (**A**) au panneau arrière en utilisant la visserie (**C**). **Remarque:** Il peut être nécessaire d'agrandir les trous dans le panneau arrière pour la visserie (**C**). Attacher la traverse principale (**A**) aux bras latéraux (**E**) et (**F**) en utilisant la visserie (**G**).
5. Installer la ferrure choisie comme indiqué dans la notice de montage fournie séparément. Après avoir monté la plaque électrique Z99 et pousser la ferrure dans sa position la plus haute, serrer toute la visserie au couple de serrage recommandé. Remonter le support d'échappement et la roue de secours.

Remarque.

Veillez vous reporter aux données techniques du véhicule pour les limites de masse tractable et du poids admis sur la boule, **lesquelles sont à observer.**

Couples de serrage recommandés : boulons classe 8.8 :M10-53Nm, M16-214Nm. **Classe 10.9 :** M12-139Nm, M10-78Nm

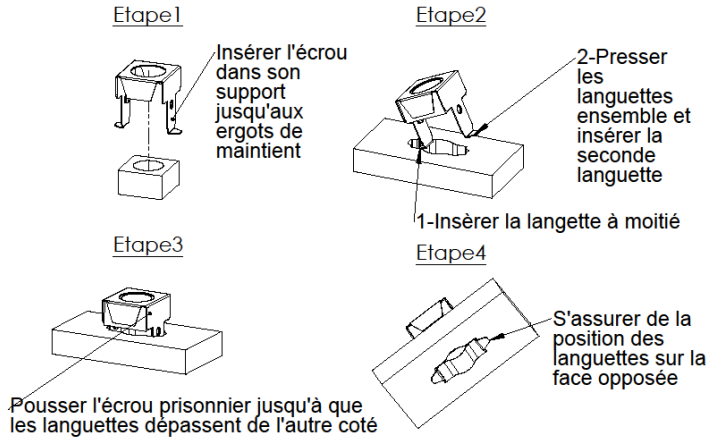


Guide d'installation pour les écrous prisonnier

ATTENTION : Ces écrous prisonniers spéciaux sont conçus pour céder si le couple de serrage est dépassé, pour protéger le filetage de l'écrou de tout dommage.

NE PAS DEPASSER LE COUPLE DE SERRAGE-M12 : 80Nm, M10 : 52Nm

Insertion d'un écrou prisonnier dans son logement (ex. bras latéraux)



Insertion d'un écrou prisonnier dans un logement d'extrémité (ex. extrémité de la traverse principale)

