



Fitting Instructions

TOWBAR
For CITROEN XSARA PICASSO C27D
2000-2010

MATERIALS

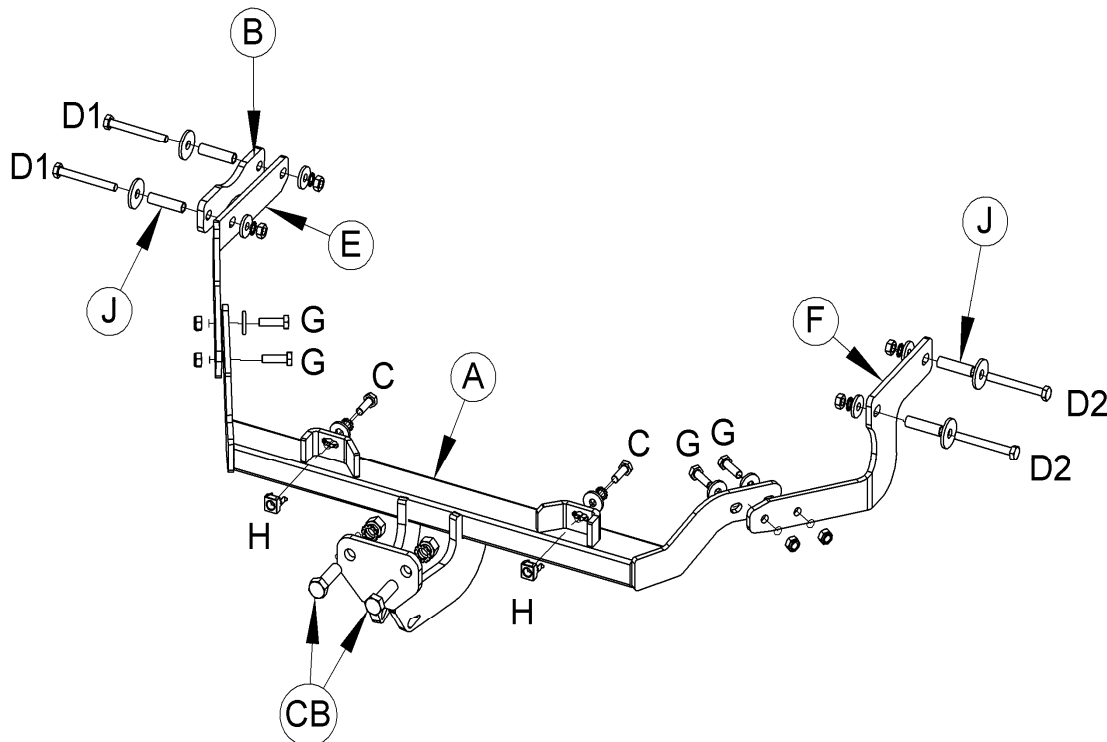
A	1	Cross Bar with European facing to 94/20/EC A50-1
B	1	Chassis Spacer Bush (Left side only)
C	2	M10 x 35 x 1.5mm Bolts, Lock Washers and Flat Washers (25mm O.D.)
D1	2	M10 x 90 Bolts, Nuts, Lock Washers, Flat Washers (30mm O.D.) and Large Flat Washers (40mm O.D.)
D2	2	M10 x 90 Bolts, Nuts, Lock Washers, Flat Washers (30mm O.D.) and Large Flat Washers (40mm O.D.)
E	1	Left Hand Side Arm
F	1	Right Hand Side Arm
G	4	M10 x 35 x 1.5mm Bolts, Flat Washers (25mm O.D.) and Nyloc Nuts.
H	2	Nut Retainers and M10 x 1.5mm Square Nuts.
I	1	ZEP35 Electrical plate (not shown)
J	4	Bushes (14mm O.D. x 54mm Long)
CB	2	M16 x 50 x 2.0mm Coupling Bolts, Nuts and Lock Washers

FITTING

1. Remove spare wheel. Lower rear exhaust hanger if necessary. Insert Bushes (J) into frame from outside faces.
2. Loosely attach Side Arms (E) and (F) to chassis using Bolts (D1 & D2).
3. Insert captive fasteners (H) onto top of crossbar (A) and fit to rear panel mountings using Bolts (C). **Note:** It is advisory to open up rear panel mounts for Bolts (C). Attach Cross Bar (A) to Side Arms (E) and (F) using Bolts (G).
4. Push face plate to its highest position and tighten all bolts to recommended torque. Re-mount exhaust hanger and spare wheel.

Note: This towbar must be used with either a Witter Towball (part number Z11) or Class A50-1 or A50-X towball, which dimensionally conforms to A50-1 with a 'D' and 'S' value greater than or equal to that of the towbar.

Recommended torque settings: Grade 8.8 bolts: M8 - 24Nm, M10 - 52 Nm, M12 - 80 Nm, M14 - 130 Nm, M16 - 200 Nm
Grade 10.9: M12 - 120Nm, M10 - 70Nm M8- 35Nm



W0001C27D-FIT\$021103150000

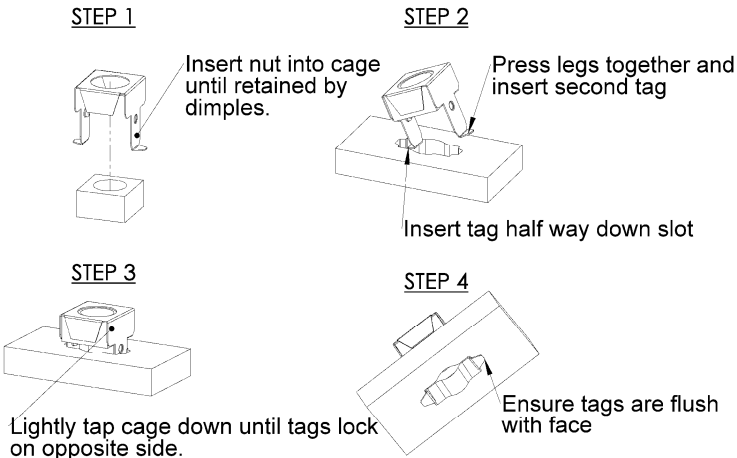


Special cage nut installation guide

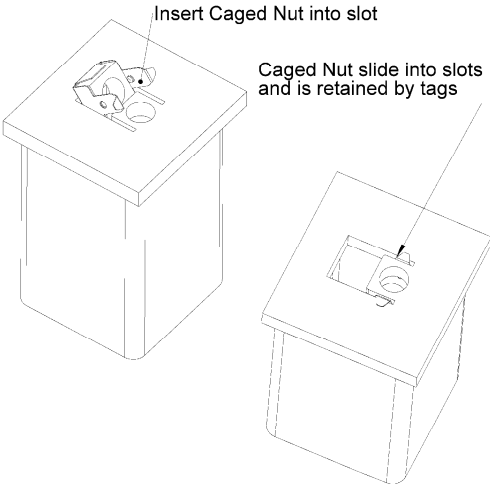
Caution: The special cage nut retainers are designed to fail if over torqued, protecting threaded nut from damage.

DO NOT OVER TORQUE –M12 BOLTS = 80Nm, M10 BOLTS = 52Nm.

Inserting Caged Nut into open hole (e.g. sidearm)



Inserting Caged Nut into closed hole (e.g. end of cross tube)





Notice de Montage

Attelage
Pour CITROEN XSARA PICASSO C27D
2000-2001

Désignation

A	1	Traverse principale conforme à la norme Européenne 94/20/EC A50-1
B	1	Entretoise (coté gauche uniquement)
C	2	Boulons M10 x 30 x 1.5mm, rondelles frein et rondelles plates (Ø 25mm.)
D1	2	Boulons M10 x 90, écrous, rondelles frein, rondelles plates (Ø 30mm.) et rondelles plates (Ø40mm.)
D2	2	Boulons M10 x 90, écrous, rondelles frein, rondelles plates (Ø 30mm.) et rondelles plates (Ø40mm.)
E	1	Bras latéral gauche.
F	1	Bras latéral droit
G	4	Boulons M10 x 35 x 1.5mm, rondelles plates (Ø 25mm.) et écrous Nyloc
H	4	Ecrous prisonnier carrés spéciaux M10 x1.5mm.
I	1	Plaque électrique ZEP35 (non illustrée).
J	4	Entretoises (Ø14mmx 54mm Longue)
CB	2	Boulons d'accouplement M16 x 50 x 2.0mm, écrous et rondelles frein.

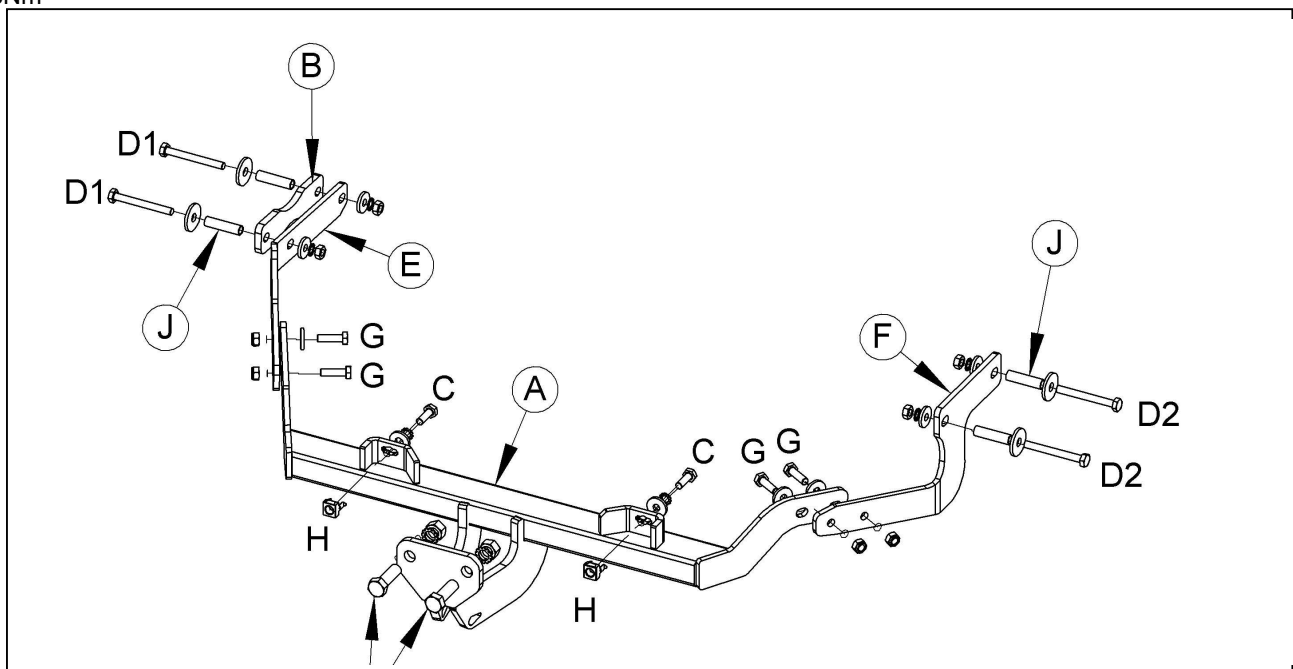
Montage

1. Enlever provisoirement la roue de secours. Abaisser le silencieux. Insérer les entretoises (J) dans les longerons depuis l'extérieur du véhicule.
2. attacher sans serrer les bras latéraux (E) et (F) en utilisant la visserie (D1 & D2).
3. Insérer les écrous prisonniers (H) dans la traverse principale (A) comme indiqué ci-dessous. Et attacher sans serrer la traverse principale (A) au panneau arrière en utilisant la visserie (C). **Remarque:** Il peut être nécessaire d'agrandir les trous dans le panneau arrière pour la visserie (C). Attacher la traverse principale (A) aux bras latéraux (E) et (F) en utilisant la visserie (G).
4. Pousser la ferrure dans sa position la plus haute et serrer toute la visserie au couple de serrage recommandé. Remonter le support d'échappement et la roue de secours.

Remarque : Cet attelage doit être utilisé avec une boule de remorquage Witter (référence produit Z11) ou une boule de remorquage Classe A50-1 ou A50-X se conformant dimensionnellement à A50-1 avec une valeur 'D' et 'S' supérieure ou égale à celle de l'attelage.

Veillez vous reporter aux données techniques du véhicule pour les limites de masse tractable et du poids admis sur la boule, **lesquelles sont à observer.**

Couples de serrage recommandés : boulons classe 8.8 :M10-53Nm, M16-214Nm. **Classe 10.9 :** M12-139Nm, M10-78Nm



W0001C27D-FIT\$021103150000

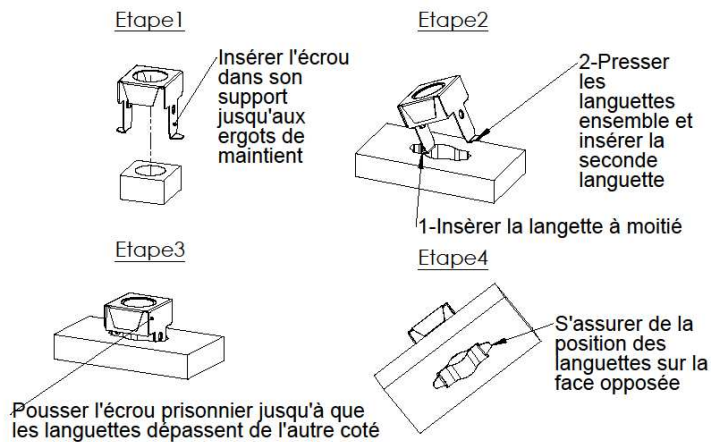


Guide d'installation pour les écrous prisonnier

ATTENTION : Ces écrous prisonniers spéciaux sont conçus pour céder si le couple de serrage est dépassé, pour protéger le filetage de l'écrou de tout dommage.

NE PAS DEPASSER LE COUPLE DE SERRAGE-M12 : 80Nm, M10 : 52Nm

Insertion d'un écrou prisonnier dans son logement (ex. bras latéraux)



Insertion d'un écrou prisonnier dans un logement d'extrémité (ex. extrémité de la traverse principale)

