



Fitting Instructions

TOWBAR BM11A
For BMW 3 SERIES COMPACT HATCHBACK
From November 1994- July 1998

MATERIALS

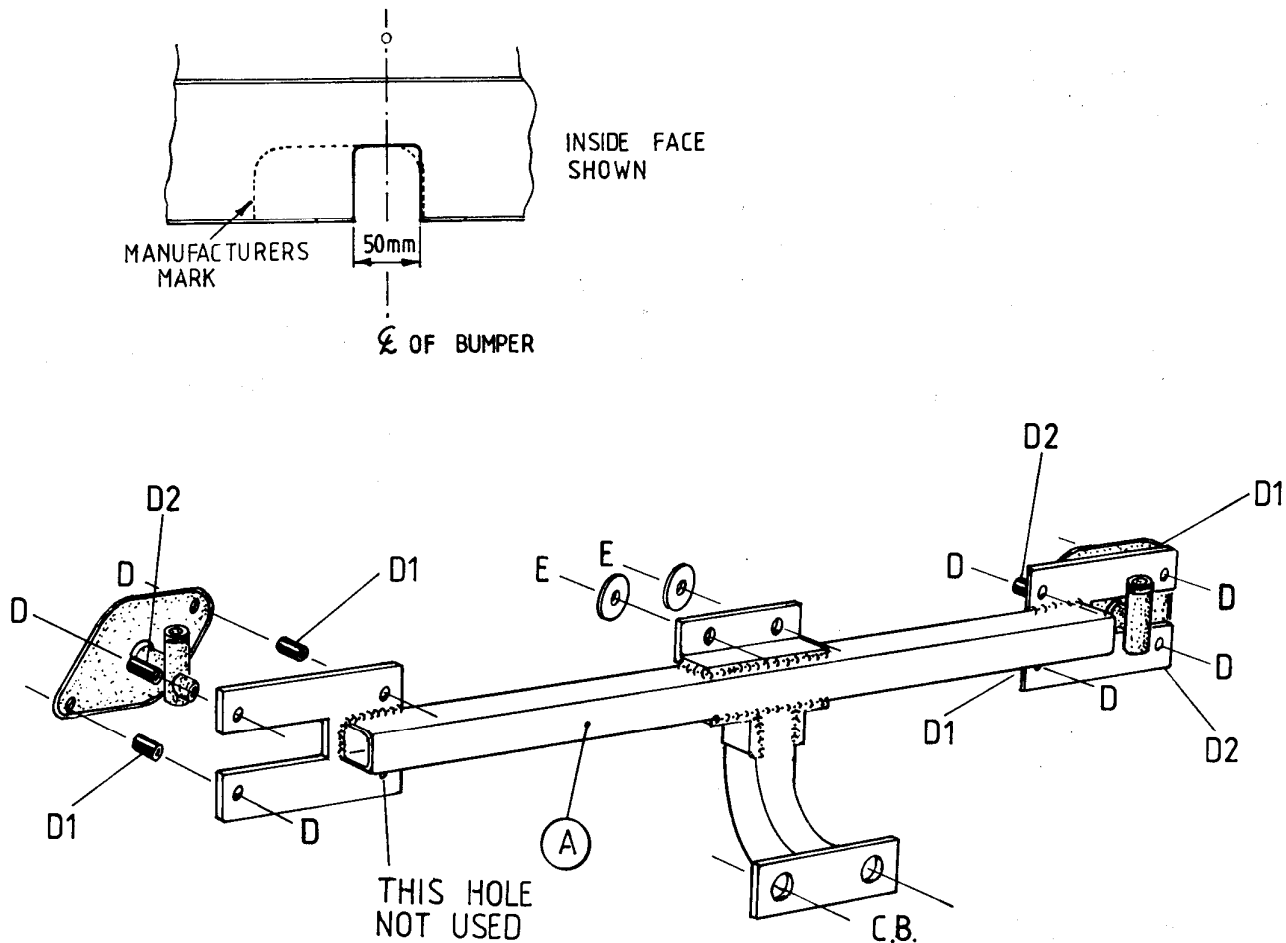
A	1	Towbar Mainframe with international standard facing to ISO 3853 (BS AU114)
D	7	M8 x 50mm Bolts, Nuts, Lock Washers and Flat Washers (25mm O.D.)
D1	4	Bushes (17mm O.D., 20mm long)
D2	3	Bushes (17mm O.D., 23mm long)
E	2	M10 x 25mm Bolts, Nuts, Lock Washers and large Flat Washers (50mm O.D.)
CB	2	M16 x 50mm Coupling Bolts, Nuts and Lock Washers
Z	1	ZEP35 Electrical plate (not shown)

FITTING

1. Remove bumper (remove mudguards then one vertical Torx head bolt each side). Remove interior trim.
2. Using the lines inside the bumper as a guide, cut a slot 50mm wide to the top guide line, as shown.
3. Remove bumper mounting brackets each side of the vehicle and knock out fixed studs.
4. Re-assemble bumper brackets and towbar to car using 4 Bolts (D) and short Bushes (D1).
5. Using towbar as a guide, drill one extra hole (D) on the left and two on the right. Attach using 3 Bolts (D) and long Bushes (D2).
6. Drill for central Bolts (E) and attach with large flat washers inside.
6. Finally tighten all bolts, and replace bumper. (Take care not to mark the bumper or body as the lower bumper skirt is eased over the faceplate.)

Please refer to the vehicle specification for the trailer weight and nose limits, which **must be observed**.

Recommended torque settings: M8 - 27Nm, M10 - 53 Nm, M12 - 95 Nm, M14 - 150 Nm, M16 - 214 Nm



W0001BM11A-FIT\$0111060800000



Notice de Montage

Attelage **BM11A**
Pour **BMW 3 SERIES COMPACT**
3 portes
Depuis **Novembre 1994- Juillet 1998**

Désignation

A	1	Traverse principale ISO 3853 (BS AU114)
D	7	Boulons M8 x 50mm, écrous, rondelle frein et rondelles plates (25mm O.D.)
D1	4	Entretoise tubulaire (17mm O.D., 20mm long)
D2	3	Entretoise tubulaire (17mm O.D., 23mm long)
E	2	Boulons M10 x 25mm, écrous, rondelle frein et rondelles plate (50mm O.D.)
CB	2	Boulons d'accouplement M16 x 50mm, écrous et rondelle frein
Z	1	Plaque électrique ZEP35 (non illustrée)

Montage

1. Démontez le pare-chocs (enlever les pare-boues et la vis vertical de Torx chaque coté). Enlever les garnitures intérieures.
2. En utilisant découper le pare-chocs comme illustré ci-dessous.
3. Démontez les supports de pare-chocs de chaque coté et à l'aide d'un marteau enlever les goujons du panneau arrière.
4. Remonter les supports de pare-chocs et l'attelage à l'aide de la visserie (D) et les entretoises courtes (D1).
7. En utilisant l'attelage comme un guide, percer les trous supplémentaires (D) un à gauche et deux à droite. Fixer l'attelage à l'aide de la visserie restante (D) et des entretoises tubulaires (D2).
6. Percer pour les trous centraux (E) et attaché à l'aide de la visserie E avec la grande rondelle positionner à l'intérieur.
8. Finalement serrer toute la visserie au couple de serrage recommandée et remonter le pare-chocs. (Note: Prendre garde ne pas endommager lors du remontage le pare-chocs.)

Couple de serrage recommandé: Grade 8.8 Couple de serrage recommandé: **Grade 8.8** M8 - 27Nm, M10 - 53 Nm, M12 - 95 Nm, M14 - 150 Nm, M16 - 214 Nm

